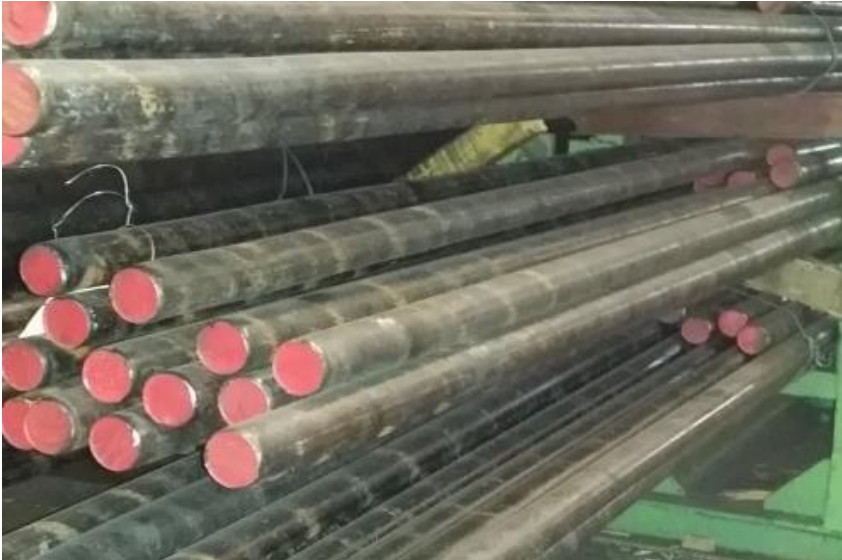


강봉- Hardox와 Toolox의 적용 (특성)

	Hardox 400 강봉:	Toolox44 강봉:
경도	410 HBW (현재)	450 HBW
충격 인성	-40°C에서 40J	+20°C에서 20J
용접성	우수	보통
기계가공/인장강도	보통/1,250MPa	우수 /1,450MPa
일반적인 응용 분야	버켓 부품(pin) 스크린 격자 bar 내마모, 고강도용 ▶ 광산용 bar(그리드) ▶ 버켓 보강 bar ▶ 고 인성 용 shaft 축 ▶ 각종 기계부품 충격 인성 및 좋은 용접성을 요하는 사례!	열차 차축 트럭 차축 천정 크레인 휠 고중량 shaft 축 (heavy weight) 고중량, 극한의 마모성, 복잡한 기계가공이 필요한 경우!

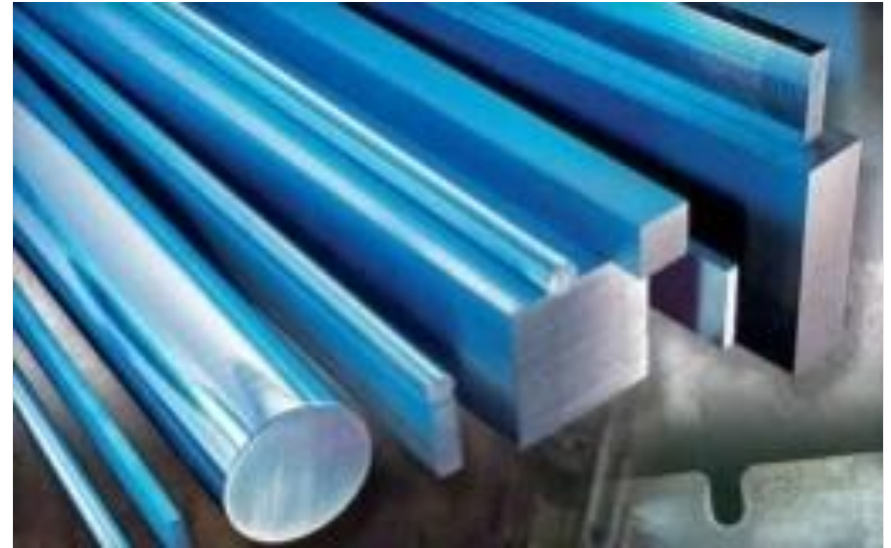
Hardox/Toolox 강봉 - 표준재고 치수

* 주) 스웨덴 SSAB 표준 재고사이즈로 한국내 창고에는 일부 재고가 없을 수도 있습니다.



Hardox 강봉

- ▶ Ø 35, 40, 45, 50, 55, 60, 65, 70, 75
및 80mm



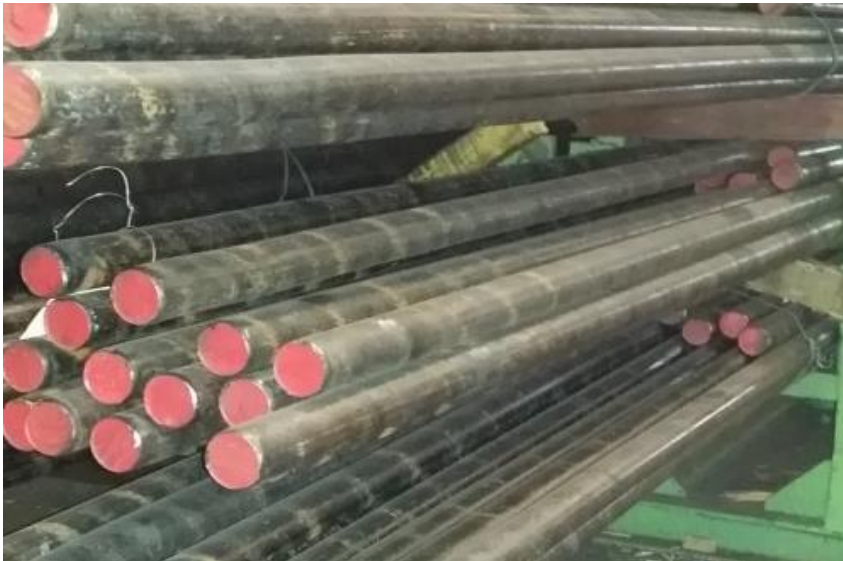
Toolox 강봉

- ▶ Ø 21mm - Ø 401mm
- ▶ (Ø XX + 1mm, Toolox 강봉은 황삭 상태의 표면으로 공급되므로 추후 연마 할 수 있도록 +1mm를 추가합니다.)

Hardox 강봉 - 부품적용 분야

Hardox400 강봉:

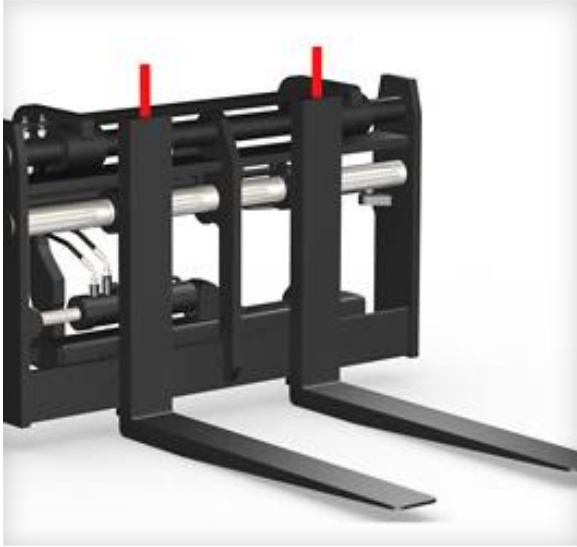
- ▶ Ø35mm & Ø40mm (고장력용 볼트)
- ▶ Ø60mm, Ø70mm & Ø80mm (굴삭기 버킷 부품 PIN)
- ▶ 분쇄기 /파쇄기 동력전달 축 (shaft)



Hardox : 흑피 상태로 공급



Hardox 강봉 - 축(shaft)으로 적용



▶ ABL, 조정 가능한
포크용 지지축



▶ 암반 드릴 로드용 축



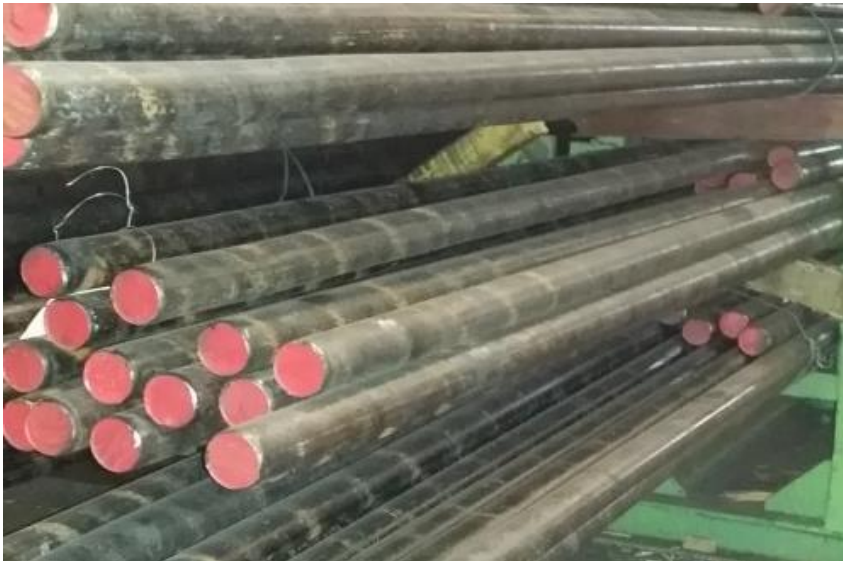
▶ 분쇄기용 동력전달
축 (shaft)



Hardox 강봉 - 부품적용 분야

Hardox 400 강봉:

- ▶ Ø35mm & Ø40mm (고장력용 볼트)
- ▶ Ø60mm, Ø70mm & Ø80mm (굴삭기 버킷 부품 PIN)
- ▶ 분쇄기 /파쇄기 동력전달 축 (shaft)



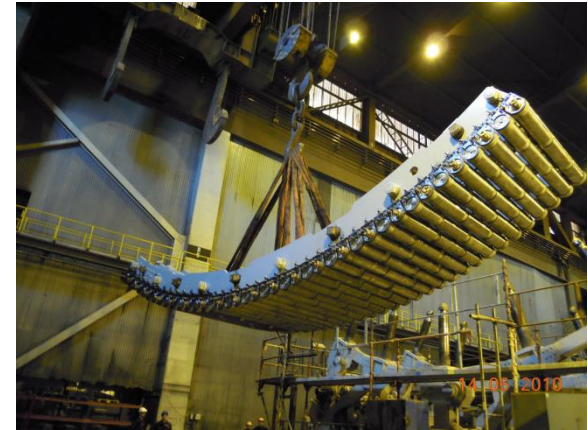
Hardox : 흑피 상태로 공급



TOOLOX 강봉 - 축(Shaft),기어(Gear)

TOOLOX 강봉: Ø21mm ~ Ø401mm

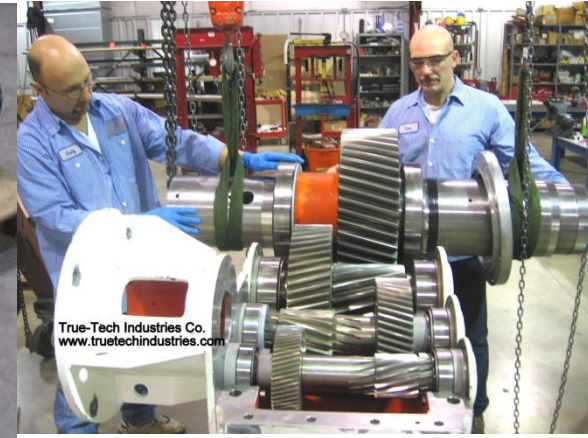
- 1) 고하중, 극한의 내모성이 요구되는 축 (Shaft)
- 2) 트랜스 미션 기어
- 3) 슈레드 /분쇄기/파쇄기 축
- 4) 풍력 발전기 기어 및 클라치



Toolox : 표면 연마된 상태로 공급



분쇄기/파쇄기 축

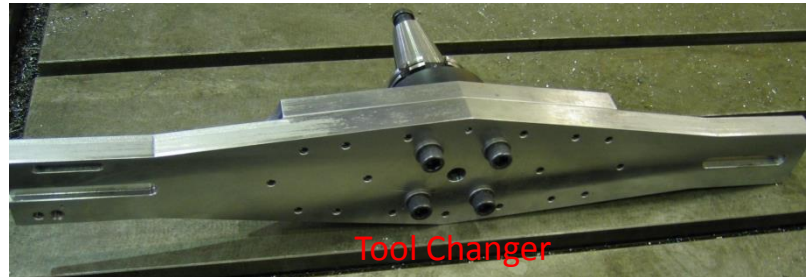


풍력발전기 기어

TOOLOX 강봉/판재 - 기계부품

TOOLOX 강봉/판재(45T ~130T)

- 1) 스포라켓, 카플링, 세레이션, 차축 Hub
- 2) 공작기계 TOOL Cutter, Holder
- 3) 크레인 휠
- 4) 치공구 (Fixture) Holder



TOOLOX 강봉 - 제철소

TOOLOX 강봉: $\varnothing 21\text{mm} \sim \varnothing 401\text{mm}$

▶ 제철소

- 1) 고중량 이송용 Roller / Roller support
- 2) 분쇄기 / 파쇄기 Shaft

